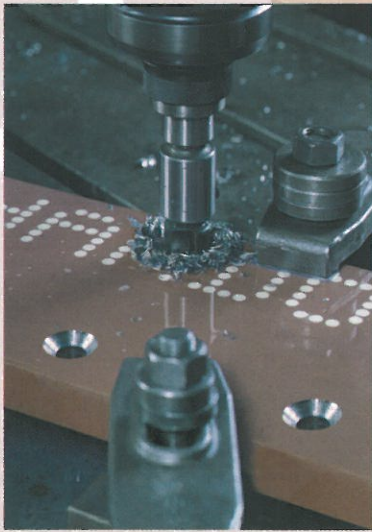
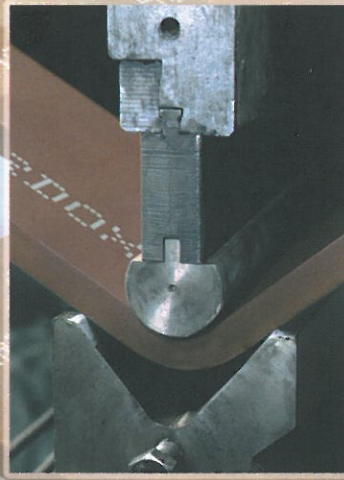
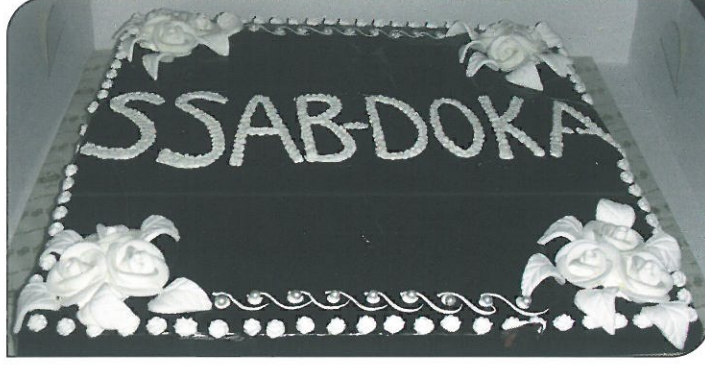


# DOKA



**HARDOX  
AŞINMA PARÇALARI  
YETKİLİ İMALATÇISI**

**HARDOX®  
WEARPARTS**



Uzun yıllardır, İsveç SSAB firmasının aşınmaya dayanıklı ürünü HARDOX aşınma plakalarını imalatlarında kullanmakta olan DOKA Endüstri Ltd. Şti. SSAB'nin çözüm ortağı olarak faaliyetlerini yürütmektedir. Çözüm ortaklığından bir adım ileriye gidilerek, yıllardır HARDOX aşınma plakalarından başarılı imalatlar gerçekleştirmekte olan DOKA'ya SSAB tarafından "HARDOX Wearpart Membership - HWPM" ünvanı verilmiştir.

HARDOX Wearpart Membership (HARDOX Aşınma Parçaları Yetkili İmalatçısı) olarak HARDOX aşınma plakaları, doğru takım&tezgah&yöntemler kullanılarak imalat proseslerinden geçirilmekte ve HARDOX aşınma parçaları üretilmektedir.

Geniş bir yelpazede her türlü HARDOX çeşidi stoklanmakta, bu kapsamda ayrıca müşteri için uygulamada en doğru HARDOX çeşidi seçilerek aşınma parçaları (wearpart) imal edilmektedir.

# HARDOX®

## WEARPARTS

**Doka Endüstri Ltd**  
**Istanbul, Turkey**

is hereby appointed as member of the international network Hardox Wearparts. This certifies that Doka Endüstri Ltd uses genuine Hardox wear plate in its products in conformity with SSAB's technical and quality standards and therefore has earned the right to display "Hardox Wearparts" on its products.

Overlapsed 2010-06-07

  
K-G Ramström, Executive Vice President,  
Marketing and Sales

  
Mikael Nalberg, Vice President Value Added Services,  
SSAB EMEA

HARDOX Wearparts companies stand for efficient wear parts solutions and quality service.

/ SSAB



**DOKA**  
ENDÜSTRİ

**HARDOX®**  
WEARPARTS  
Your local certified Hardox expert  
for efficient wear parts solutions

# DOKA ENDÜSTRİ LTD. ŞTİ. HAKKINDA GENEL BİLGİLER

İstanbul Dudullu'da kurulu bulunan yönetim merkezi Yenidoğan /Sancaktepe'de kurulu üretim tesisi olmak üzere 2 ayrı yerleşimde çimento , inşaat , madencilik , demir & çelik vb. sanayi sektörlerine hizmet verilmektedir.

Konularında dünyada lider konumdaki Avrupa'lı ve Amerika'lı firmalar ile temsilcilik ve distribütörlük bazında işbirliği yapılmakta ve ilgili sektörlerin ihtiyaç duyduğu çeşitli ağır sanayi makinelerinin ve malzemelerinin üretimi ve satışı yapılmaktadır.

Üretilmekte olan makine ve aksamların önemli bir kısmı başta Avrupa ve A.B.D. olmak üzere ihraç edilmekte ve ülke ekonomisine katkı sağlanmaktadır.



Genel Merkez - Dudullu



Üretim Tesisi

# KURULU MAKİNA PARKI

## Montaj Atölyesi Makine Listesi

Makine	Kapasite	Adet
Fronius (MIG-MAG) Kaynak Makinası	400 A	8
Redresör Kaynak Makinası	450 A	8
Redresör Kaynak Makinası	500 A	8
ESAB MIG-MAG Kaynak Makinası	500 A	7
Nelson Stud Kaynak Makinası	1000 A	1
TIG Kaynak Makinası	505 A	1
Kaynak Makinası	1000 A	5
Taşınabilir Tıp Kaynak Makinası	200 A	2
Tozaltı Kaynak Makinası	3m x 4m x 20m	2
Plazma Kesme Makinası	40 mm	1
Otomatik Kesme Makinası	Ø 1,5 m	1
Daire Testere	8 (hp)	2
Şerit Testere	8 (hp)	2
Şerit Testere KDG 650	Çalışma Yüksekliği : 850 mm	1
Hidrolik Apkant Pres	3020 mm (15 hp)	1
Hidrolik Giyotin Makas	10 x 3100 mm	1
Hidrolik Kombine Makas	115 Ton	1
Eksantrik Pres	80 Ton	1
Hidrolik Pres	150 Ton	1
Hidrolik Zincir Takma Presi	150 Ton	1
Elevatör Montaj Tezgahı		1
Hidrolik Silindir	30 x 3100 mm	1
Silindir	40 x 3100 mm	1
Silindir	10 x 1600 mm	1
Kaynak Ağzı Açma Makinası	50 mm	1



# KURULU MAKİNA PARKI

## Mekanik İşleme Atölyesi Makine Listesi

Makine	Kapasite	Adet
Bohrwerk Tezgahı	1500 x 2700 x 15000 mm	1
Bohrwerk Tezgahı	1600 x 1600 x 1600 mm	1
Bohrwerk Tezgahı	1200 x 1200 x 1200 mm	1
SN 50C Universal Torna	2 mt. Ø 500 mm	1
SN 70C Universal Torna	3 mt. Ø 700 mm	1
Torna Tezgahı	5,5 mt. Ø 930 mm	1
Torna Tezgahı	1,5 mt. Ø 500 mm	1
Brown Çap Tornası	Ø 2200 mm x 4500 mm	1
Planya	600 x 1000 mm	1
Radyal Matkap	Ø 60 mm	1
Radyal Matkap	Ø 40 mm	1
Sütunlu Matkap	Ø 30 mm	3
Takım Bileme Makinası		1

## Kaynak Atölyesi Makine Listesi

Makine	Kapasite	Adet
Otomatik Kaynak Makinası	1 m x 2 m x 5 m	1
CNC Plazma ve Alevle Kesme	100 x 4000 x 8000 mm	1
Yatay Pozisyoner	30 Ton	2
Dikey Pozisyoner	12 Ton	1
Dikey Pozisyoner	30 Ton	1



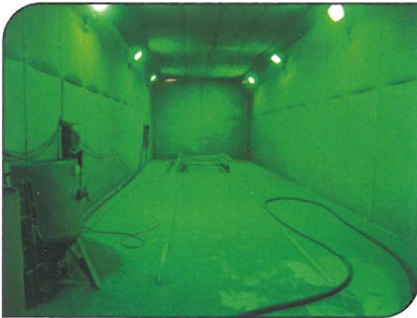
# KURULU MAKİNA PARKI

## Kumlama, Boyama Atölyesi Makine Listesi

Makine	Kapasite	Adet
Kompresör	37 (hp)	1
Vidalı Kompresör	90 kW	1
Hava Kurutucu	14,4 m <sup>3</sup> /dak	1
Kum Püskürtme Ünitesi		1
Airless Boya Sistem	sıkıştırma oranı 70/1	1
Airless Boya Sistemi	sıkıştırma oranı 70/1	1
Jeneratör	550 kVA	1

## Kreyn Listesi

Makine	Kapasite	Adet
Tavan Kreyni	5 Ton	1
Portal Kreyni	20 + 5 Ton	1
Portal Kreyni	25 + 5 Ton	1
Tavan Kreyni	10 Ton	2
Tavan Kreyni	25 Ton	1
Tavan Kreyni	25 + 5 Ton	1
Tavan Kreyni	2,5 Ton	1



# HARDOX AŞINMA PARÇALARI İMALATLARINA GENEL BAKIŞ

HARDOX Aşınma plakalarının sahip oldukları sertlik değerleri ile isimlendirildiği aşağıda belirtilen çeşitleri bulunmaktadır.

HARDOX 400

HARDOX 450

HARDOX 500

HARDOX 550

HARDOX 600

HARDOX EXTREME

HARDOX Aşınma plakalarından imalatlarda dikkat edilmesi gereken pek çok husus bulunmaktadır.

Bu hususların başlıcaları şunlardır;

- Isıl işlem görmüş olduğundan dolayı ısı ile kesme işlemlerinde dikkat edilmesi gereken konular
- Sertliği dolayısıyla kullanılması gereken özel delme takımları ve yöntemleri
- İşlemede, bükmede ve kaynak yapılırken dikkat edilmesi gereken konular

Pek çok imalatçı ve/veya kullanıcı konvansiyonel yöntemlerle imalat yapmaya çalışmakta, bunun sonucunda da çeşitli zorluklar, işçilik kayıpları ve beklenmedik imalat takımları yatırımlarıyla karşı karşıya kalmaktadır. Bu durum hem işletmelerin maliyet kayıplarına, hem de yapılan imalatların kalite açısından olumsuzluklarına yol açmaktadır.

DOKA, HARDOX aşınma parçaları yetkili imalatçısı olarak SSAB firmasının teknik desteğiyle bütün bu olumsuzlukları giderecek gerekli makine, teçhizat, kalifiye insan gücü ve tecrübeye sahiptir.



# HARDOX AŞINMA PARÇALARI İMALATLARINA GENEL BAKIŞ

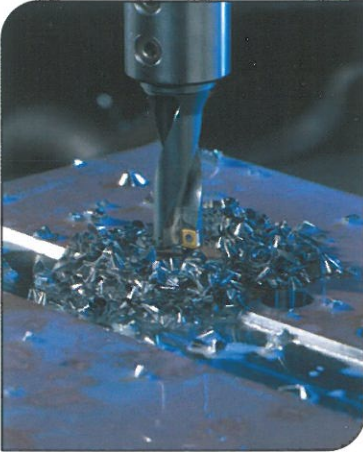
## DELME & İŞLEME

Delme ve işleme için gerekli özel kesici takımları mevcut olup SSAB'nin önerileri doğrultusunda gerekli işleme prosedürleri HARDOX aşınma plakalarında uygulanmaktadır. Delme ve mekanik işlemler yine bilgisayar kontrollü bohrwerk tezgahlarında gerçekleştirilmektedir.



## KESİM İŞLEMLERİ

Kesim işlemleri küçük parçalarda plakaların ısıdan etkilenip sertlik özelliklerini kaybetmemesi için bilgisayar kontrollü su altı plazma tezgahımızda, daha büyük parçalar söz konusu olduğunda yine birçok kesim yöntemine göre daha az kesim bölgesinin sertliğine zarar veren bilgisayar kontrollü plazma tezgahımızda yapılmaktadır.



## KESİM İŞLEMLERİ

Kaynak işlemi yapılacak HARDOX çeşidine göre uygun kaynak malzemeleri kullanılmaktadır. Parametreler doğrultusunda gerektiğinde kaynak öncesi ön ısıtma (pre-heating) & kaynak sonrası ısıtma (post-heating) ve kontrollü soğutma işlemleri uygulanmaktadır.

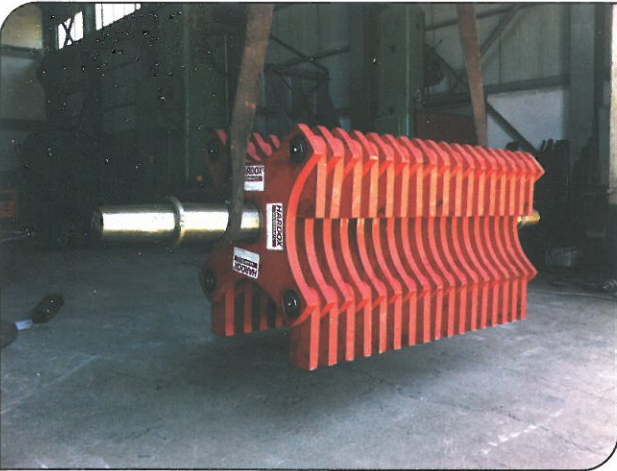




# HARDOX AŞINMA PARÇALARI İMALATLARINDAN ÖRNEKLER



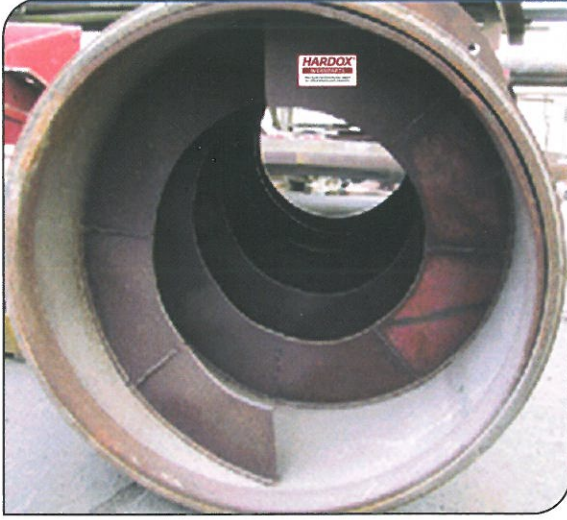
HARDOX aşınma plakalarından imal edilmiş komple çekiçli kırıcı ızgara beşikleri  
Izgara çubukları - HARDOX 500  
Izgara tutucu plakaları - HARDOX 450



Kırıcı rotoru  
Orta diskler - HARDOX 600  
Çekiçler - HARDOX 600

Kırıcı çekiçleri - HARDOX 500

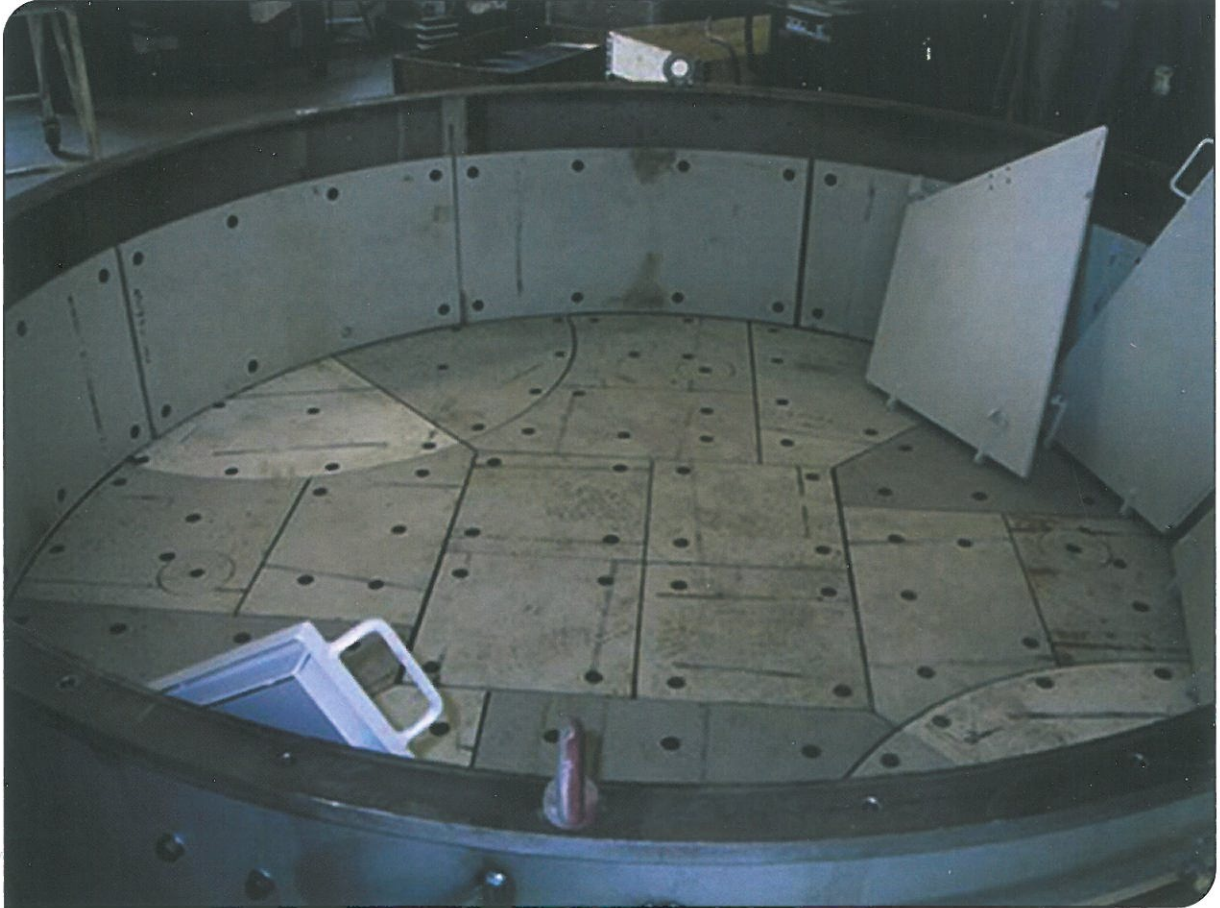
# HARDOX AŐINMA PARÇALARI İMALATLARINDAN ÖRNEKLER



Deęirmen giriŐ boęazı - HARDOX 450



Konveyör kovası - HARDOX 450



Beton santrali astar plakaları  
Taban sacları - HARDOX 550  
Yan saclar - HARDOX 450

# HARDOX AŞINMA PARÇALARI İMALATLARINDAN ÖRNEKLER



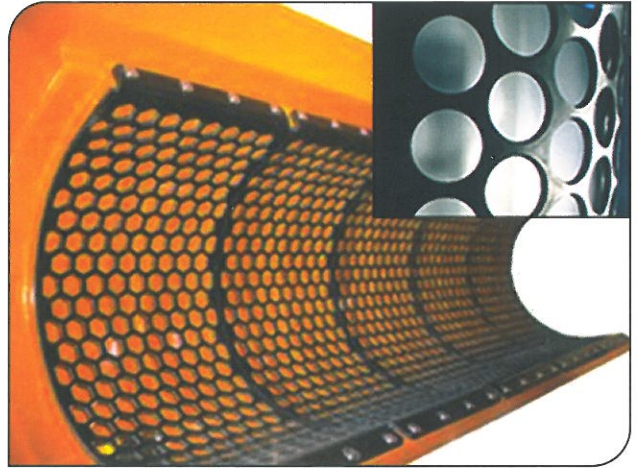
Kum yıkama tamburu karıştırıcı kolları  
HARDOX 550



Fan rotoru - HARDOX 450



Konveyör yan astar plakaları - HARDOX 600



Elek plakası - HARDOX 500

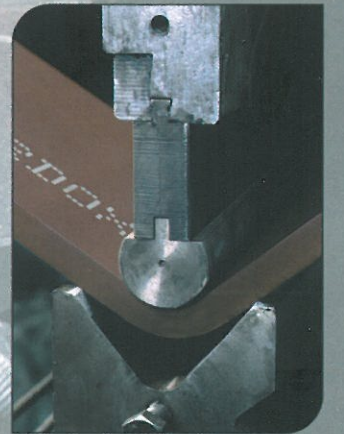
**HARDOX®**  
**WEARPARTS**

Your local certified Hardox expert  
for efficient wear parts solutions

## DOKA İLE ÇALIŞMANIZIN AVANTAJLARI

- Sadece aşınma parçası almış olmazsınız.Parça ile birlikte yıllarca edinilmiş bilgi birikimi ve tecrübe ile aşınma probleminize kesin çözüm almış olursunuz.Her açıdan bir çözüm ortağı edinarsınız.
- Aşınma probleminiz için en uygun HARDOX çeliğinden parça yaptırma imkanına sahip olursunuz.
- HARDOX plakalara en uygun imalat teknikleri ile parçanızı yaptırmış olursunuz.Bu sayede örneğin kaynak işleminde, bükümde ya da kesim yapılırken HARDOX plakasının tüm kesitte aynı olan sertlik değeri muhafaza edilmiş olur.
- Stoklarda her tipten mevcut HARDOX bulunması sayesinde talebinizi en hızlı şekilde karşılırsınız.
- Parçanızın HARDOX malzemeden imal edildiğinden emin olursunuz.

Tüm bu avantajları elde etmek için yapmanız gereken tek şey DOKA ile irtibata geçmek.



**DOKA**  
**ENDÜSTRİ**

Esenkent Mah. Şair Fuzuli Sok. No:1  
34776 Ümraniye / İSTANBUL  
Tel : +90 (0) 216 420 50 54  
Fax : +90 (0) 216 420 96 95  
E-mail : doka@dokaendustri.com.tr  
Web : www.dokaendustri.com.tr